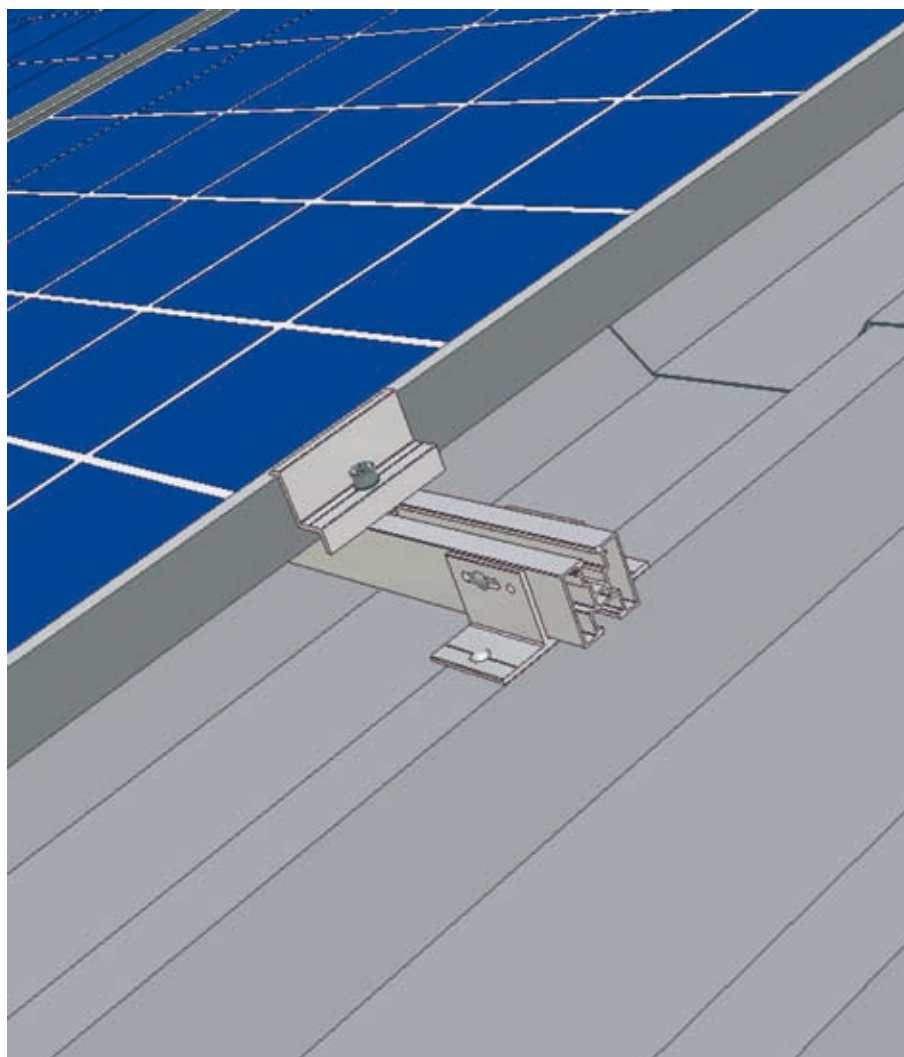


TRAPEZBLECH-MONTAGESYSTEM

IBC TopFix 100 Trapezblechmontage



PRODUKTVORTEILE:

Hohe Sicherheit durch statische Dimensionierung nach DIN 1055 Teil 4 und Teil 5*

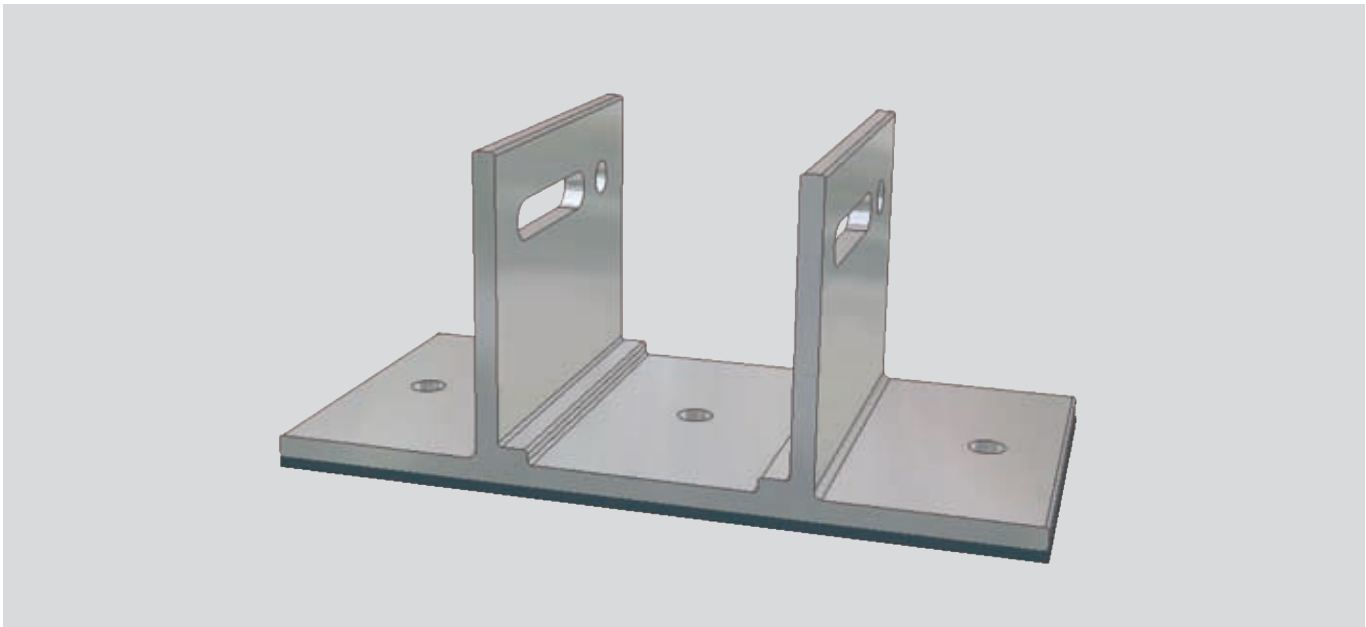
Genaueres und schnelles Positionieren durch UV-beständiges Hochleistungsklebeband

Berücksichtigung der thermischen Ausdehnung der Trägerprofile

Schnelle und sichere Montage durch zeitsparende Niettechnik (kein Schrauben)

Individuell einsetzbar da keine zeit- und kostenintensive Maßanfertigung nötig





IBC TopFix 100 Trapezblechmontage

Typ	Verpackungseinheit	Artikelnummer
Trapezblechmontage	20 oder 100 Stück	6700200505
Stoßverbinder Trapezblech	20 oder 100 Stück	6700300335
Reinigungsvlies	10 Stück	6000301005
Reiniger Isopropanol	2,5 l Kanister	6000301001
Werkzeugset Blindnietgerät incl. Nietaufsatzlehre und Wechselakku	1 Set	6000305010
Bohrer Ø 4,9 mm	10 Stück	6000301010

*** ACHTUNG:**

Befestigung der Dacheindeckung zur Unterkonstruktion muss bauseitig sichergestellt werden.

Genauere technische Randbedingungen und Verarbeitungshinweise entnehmen Sie der aktuellen Version der Montageanleitung sowie den geltenden Richtlinien und Normen.

Anwendungsbereiche

Stahltrapezblechdächer mit einer Mindestblechstärke von 0,63 mm
 Mindestbreite der Hochsicke 30 mm
 kompatibel mit IBC-Trägerprofil Typ 39-o

Funktionsweise

Nietverbindung mit zusätzlicher Verklebung zwischen Trapezblech und Montagekomponente
 Klebeverbindung und spezielle Dichtnieten sorgen für eine zuverlässige Abdichtung
 spezielle Vernietung am Trägerprofil berücksichtigt thermische Ausdehnung der Trägerprofile

Statik

statische Dimensionierung für horizontale dachparallele Trägerprofilmontage nach DIN 1055 Teil 4 und Teil 5*

Benötigte Werkzeuge / Zubehör

Akku Nietgerät mit Nietaufsatzlehre (über IBC erhältlich)
 Bohrmaschine bzw. Akkuschauber mit Bohrer x 4,9 mm
 Reinigungsmittel zur Reinigung der Dachfläche (Isopropanol/ Schleifvlies)

Änderungen, die dem Fortschritt dienen, behalten wir uns vor.

06-2008